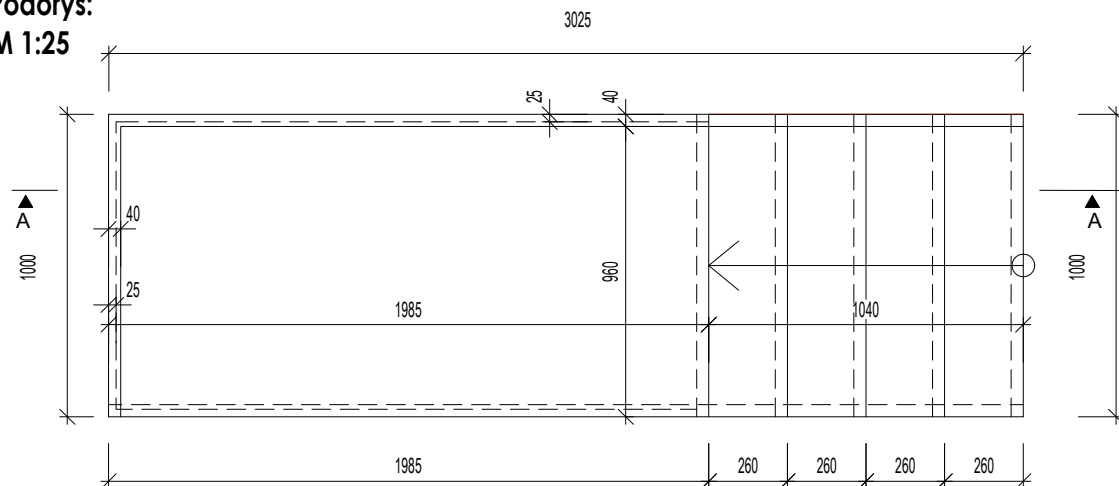


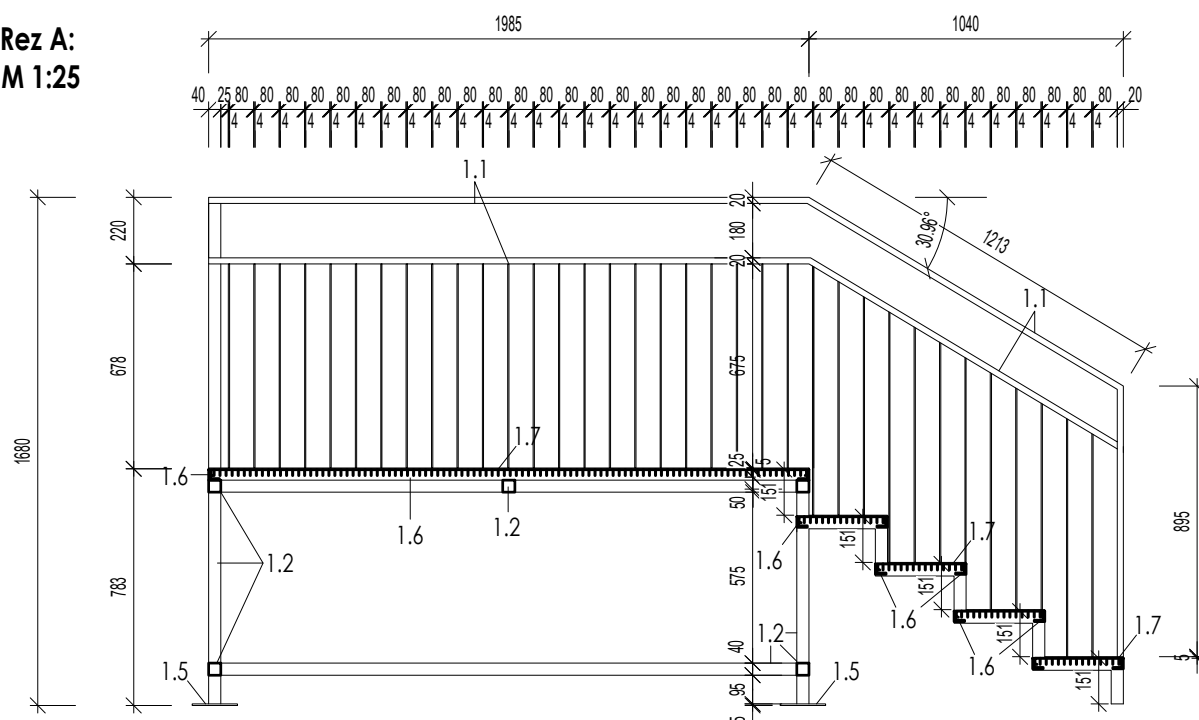
PARÉ

Investor stavby	Mestská časť Bratislava - Rača, Kubačova 21, 831 06 Bratislava	
Názov projektu	REKONŠTRUKCIA ZŠ PLICKOVA	
Miesto stavby	Plickova 9, 831 06 Bratislava	
Zhotoviteľ projektu	Pantograph s.r.o., Kozmonautov 4, 977 01 Brezno, Office: Bottova 2, 811 09 Bratislava	
Hlavný architekti projektu	Ing. arch. Peter Kožuško	
Projektový tím	Ing. arch. Paulína Juráková, Ing.arch. Jana Marinicová, Ing. Michal Zábranský, Ing. Lukáš Zachar, Ing. Zsolt Nagy, Ing. Matúš Krajčík, Bc. František Smatana, Ing. arch. Kristián Vnučko	

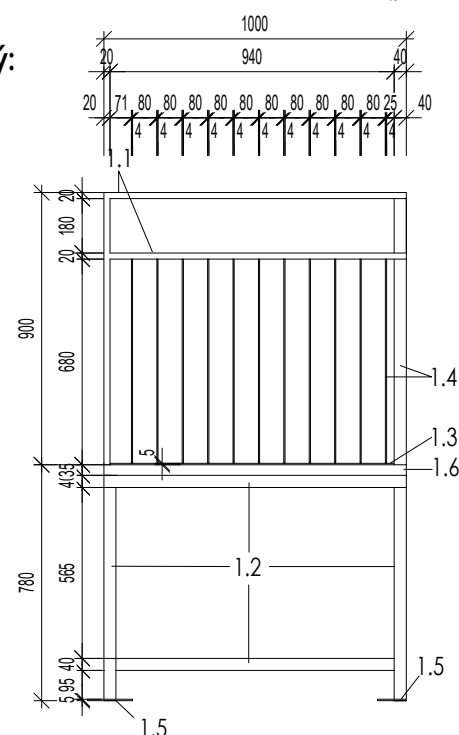
Profesia/časť PD	E.1.1_ASR / V500 VÝPIS ZÁMOČNÍCKYCH VÝROBKOV	Stupeň	RP
Stavebný objekt	SO 02 - Telocvičňa	Dátum	06 / 2020
Zodpovedný projektant	Ing. arch. Peter Kožuško	Formát	297x210
Vypracoval	Ing. arch. Paulína Juráková, Ing. arch. Kristián Vnučko, Ing. arch. Filip Krajč	Mierka	-
Názov výkresu:	VÝPIS ZÁMOČNÍCKYCH VÝROBKOV	číslo zákazky:	stupeň:
		stavebný objekt:	časť:
		výkres č.:	revízia č.:
	A02_RP_SO02_E.1.1_V500		
PANTOGRAPH	Pantograph s.r.o., Kozmonautov 4, 977 01 Brezno, Office: Bottova 2, 811 09 Bratislava	www.pantograph.sk	tel.č: +4219010977837



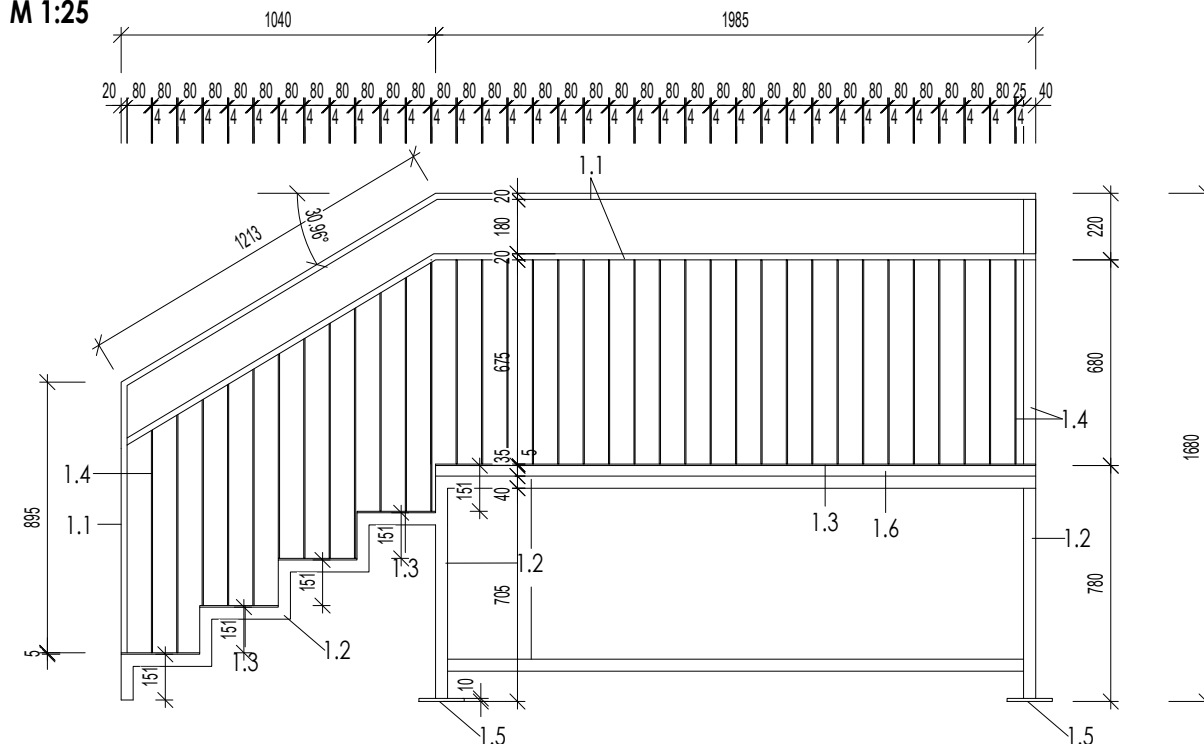
Rez A:
M 1:25



Pohl'ad bočný:
M 1:25



Pohľad čelný:
M 1:25



VÝKAZ ZV 22, ZÁBRADLIE									
OZN.	POPIS	ROZMERY					POČET KS	HMOTNOSŤ [kg]	POZNÁMKA
		ŠÍRKA [mm]	VÝŠKA [mm]	HRÚBK A [mm]	PLOCHA [m²]	DĹŽKA [m]			
1.1	Joklový profil 40x20x3mm	40	20	3	-	10,15	-	1.71	
1.2	Joklový profil 40x40x3mm	40	40	3	-	15,79	-	6,72	
1.3	Plochá oceľ 40x10 valcovaná	40	-	10	-	4,03	-	3.28	
1.4	Plochá oceľ 40x4 valcovaná	40	-	4	-	31,97	-	1.31	
1.5	Oceľová platňa hr. 10 mm	-	-	10	0,0735	-	-	27	
1.6	Oceľová tyč profil L 35x35x4mm	35	20	2	-	13,33	-	2,19	
1.7	Oceľový rošt, nosná páska 30x2mm, oko 34/38	-	-	2	3,185	-	-	18.4	

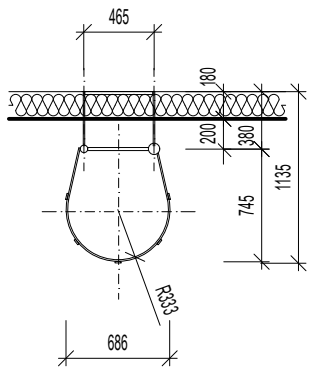
OZN.	POPIS	POČET KS	POZNÁMKA
ZV 22	Oceľové schodisko do dielne	1	Povrchová úprava- náter RAL 9010

POZNÁMKA

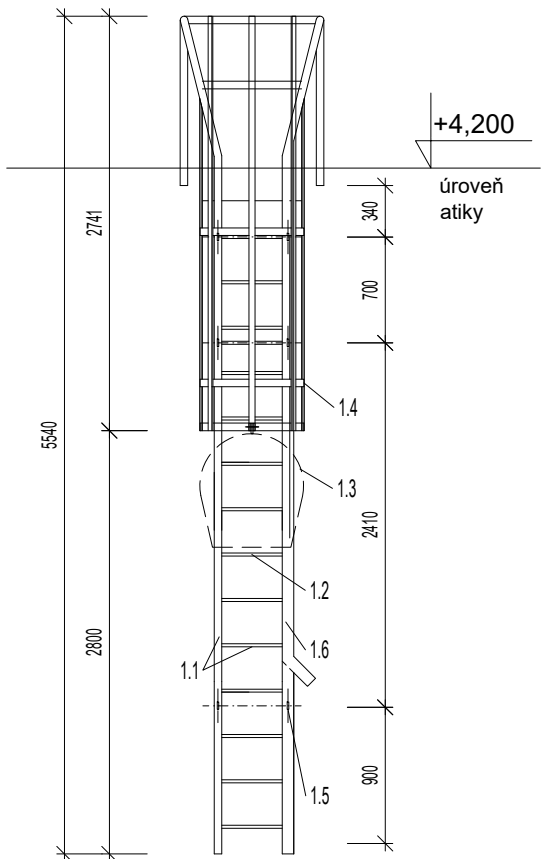
- Realizačný projekt nenahrádza výrobnú a dielenskú dokumentáciu dodávateľa stavby..
- Neoddeliteľnou súčasťou výrobu sú výkresy architektonicko-stavebnej časti.
- Kotvace a spojovacie prvky nie sú súčasťou výpisu prvku, upresniť podľa technických požiadaviek výrobcu.
- Všetky rozmery a skladby je potrebné overiť priamo na stavbe.
- Pred objednaním výrobu je potreba presne zmerať skutočné rozmery potrebné pre realizáciu konštrukcie a skontrolovať počet vypísaných prvkov
- Každý zámočnícky výrobok opatříť ochranným náterom, kategórií korózneho ochrany zaradiť podľa ISO 12944, stupeň prípravy podkladu určiť podľa ISO 8501-1
- V prípade nejasností kontaktovať projektanta

Profesia/časť PD	E.1.1_ASR / V500 VÝPIS ZÁMOČNÍCKYCH VÝROBKOV			Stupeň	RP
Stavebný objekt	SO 02 - Telocvičňa			Dátum	06 / 2020
Zodpovedný projektant	Ing. arch. Peter Kožuško			Formát	297x210
Vypracoval	Ing. arch. Paulína Juráková, Ing. arch. Filip Krajč			Mierka	-
Názov výkresu:	INTERIÉROVÉ SCHODISKO, DIELŇA			číslo zákazky:	stupeň:
				stavebný objekt:	časť:
				výkres č.:	revízia č.:
				A02_RP_SO02_E.1.1_V522	
PANTOGRAPH Pantograph s.r.o., Kozmonautov 4, 977 01 Brezno, Office: Bottova 2, 811 09 Bratislava www.pantograph.sk tel.č.: +4219010977837					

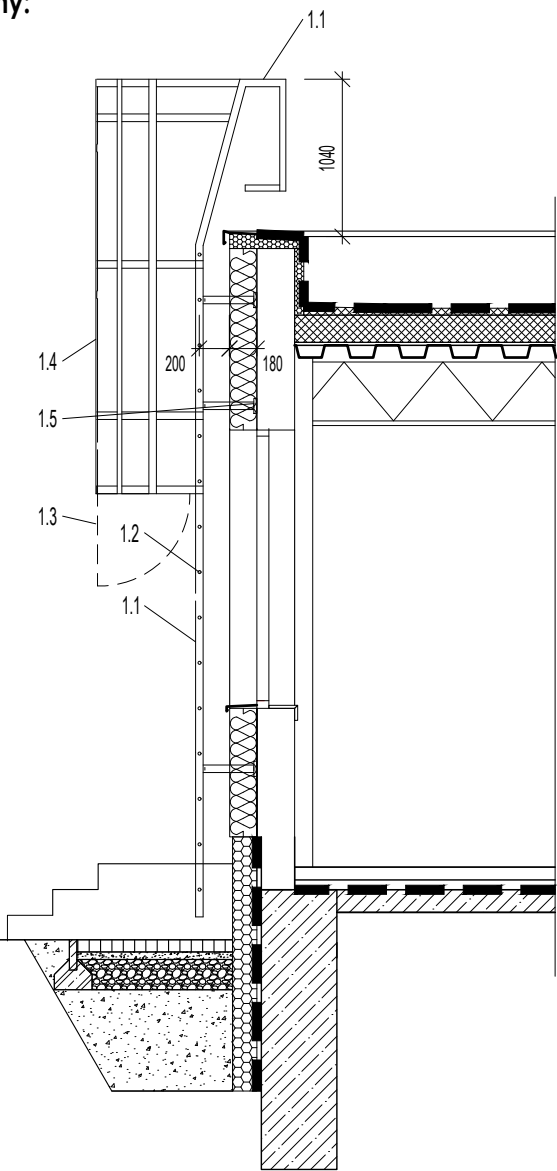
Pôdorys :
M 1:50



Pohľad čelný:
M 1:50



Pohľad bočný:
M 1:50



VÝKAZ ZV 24, exteriérové schodisko

OZN.	POPIS
1.1	Madlo a noha - oceľový kruhový uzavretý profil
1.2	Stupeň - oceľová guľatina
1.3	Uzamykateľný poklop
1.4	Ochranný koš z ocelevej pásoviny
1.5	Kotviaca platňa a kotviaci profil
1.6	Suchovod

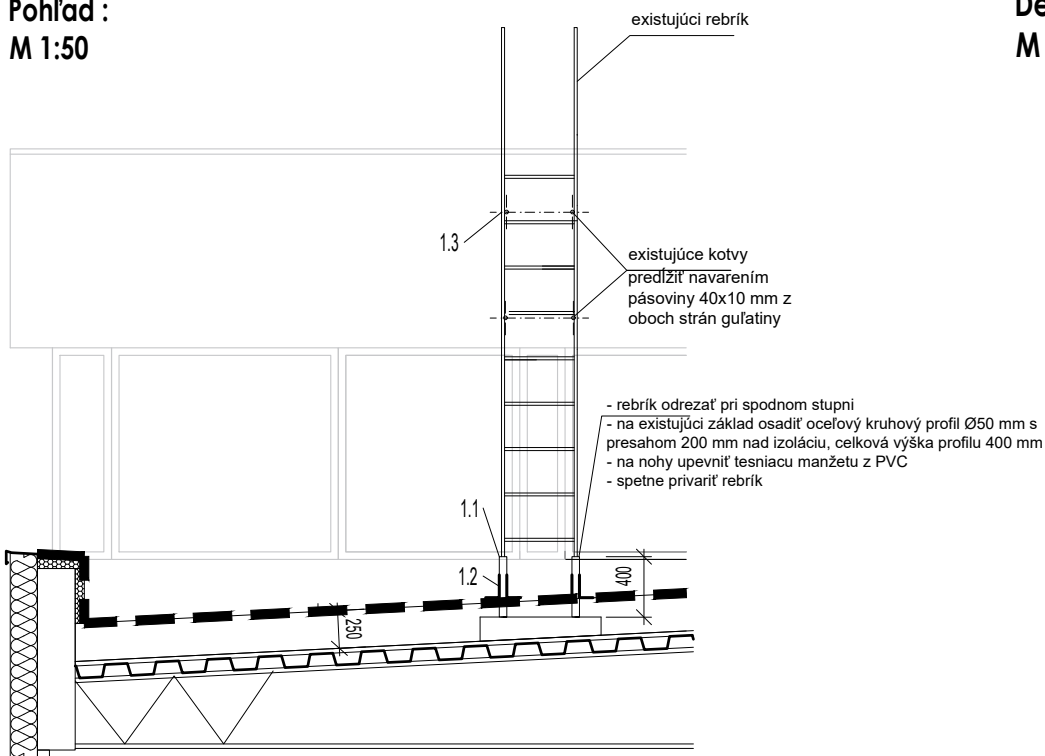
OZN.	POPIS	POČET KS	POZNÁMKA
ZV 24	Oceľový požiarny rebrík so suchovodom a ochranným košom	1	Povrchová úprava - pozink + farba vhodná na pozinkovaný povrch RAL 8004

POZNÁMKA

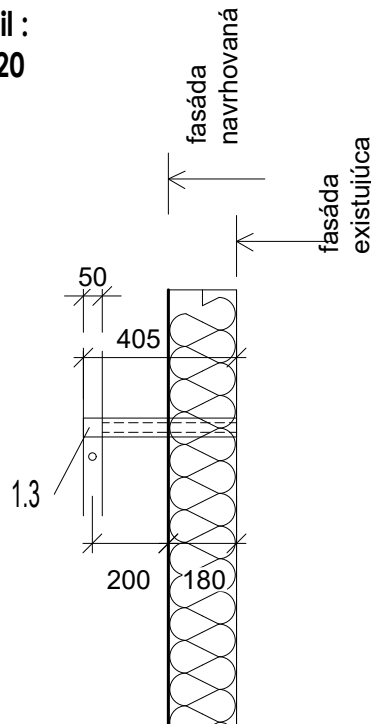
- Realizačný projekt nenahrádza výrobnú a dielenskú dokumentáciu dodávateľa stavby..
- Neoddeliteľnou súčasťou výrobu sú výkresy architektonicko-stavebnej časti.
- Kotvace a spojovacie prvky nie sú súčasťou výpisu prvku, upresniť podľa technických požiadaviek výrobcu.
- Všetky rozmery a skladby je potrebné overiť priamo na stavbe.
- Pred objednaním výrobu je potreba presne zmerať skutočné rozmery potrebné pre realizáciu konštrukcie a skontrolovať počet vypísaných prvkov
- Každý zámočnícky výrobok opatriť ochranným náterom, kategóriu korózneho ochrany zaradiť podľa ISO 12944, stupeň prípravy podkladu určiť podľa ISO 8501-1
- V prípade nejasností kontaktovať projektanta

Profesia/časť PD	E.1.1_ASR / V500 VÝPIS ZÁMOČNÍCKYCH VÝROBKOV	Stupeň	RP
Stavebný objekt	SO 02 - Telocvičňa	Dátum	06 / 2020
Zodpovedný projektant	Ing. arch. Peter Kožuško	Formát	297x210
Vypracoval	Ing. arch. Paulína Juráková, Ing. Filip Krajč	Mierka	-
Názov výkresu:	OCEĽOVÝ POŽIARNY REBRÍK	číslo zákazky:	stupeň:
		stavebný objekt:	časť:
		výkres č.:	revízia č.:
A02_RP_SO02_E.1.1_V524			
PANTOGRAPH Pantograph s.r.o., Kozmonautov 4, 977 01 Brezno, Office: Bottova 2, 811 09 Bratislava www.pantograph.sk tel.č: +4219010977837			

Pohľad :
M 1:50



Detail :
M 1:20



Pôdorys:
M 1:25

VÝKAZ ZV 25, oceľový rebrík

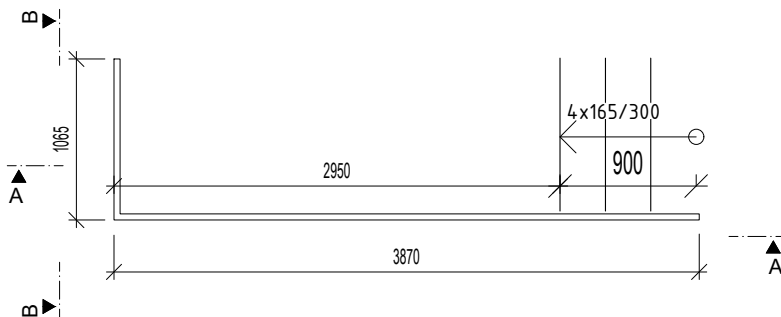
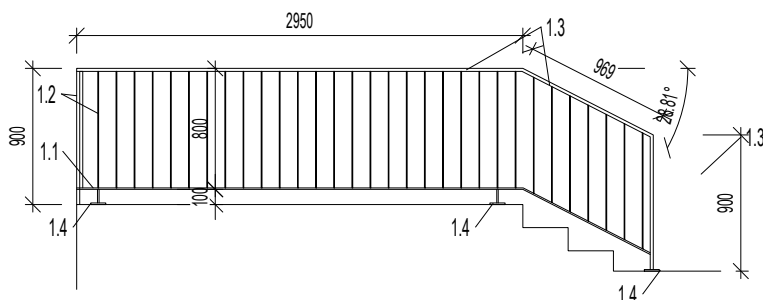
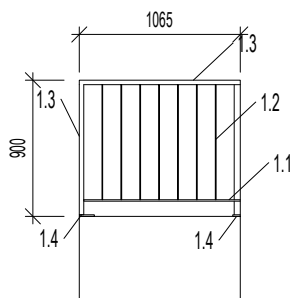
OZN.	POPIS	ROZMERY					POČET KS	HMOTNOSŤ [kg]	POZNÁMKA
		ŠÍRKA [mm]	VÝŠKA [mm]	HRÚBK A [mm]	PRIEMER [mm]	DĹŽKA [m]			
1.1	Oceľová pásovina 40x10 mm	40		10	51	0,41	8	3,14	
1.2	Predĺženie nohy - oceľová rúra			3	50	0,4	2	3,44	
1.3	Tesniaca PVC manžeta		250	4	50		2		

OZN.	POPIS	POČET KS	POZNÁMKA
ZV 25	Oceľový rebrík - predĺženie konštrukcie	2	Povrchová úprava existujúcej konštrukcie - prebrúsiť a odstrániť hrdzu + náter vhodný na oceľ RAL 8004 Povrchová úprava novej konštrukcie - prášková farba RAL 8004

POZNÁMKA

- Realizačný projekt nenahrádza výrobnú a dielenskú dokumentáciu dodávateľa stavby..
- Neoddeliteľnou súčasťou výrobku sú výkresy architektonicko-stavebnej časti.
- Kotvace a spojovacie prvky nie sú súčasťou výpisu prvku, upresniť podľa technických požiadaviek výrobcu.
- Všetky rozmery a skladby je potrebné overiť priamo na stavbe.
- Pred objednaním výrobku je potreba presne zmerať skutočné rozmery potrebné pre realizáciu konštrukcie a skontrolovať počet vypísaných prvkov
- Každý zámočnícky výrobok opatriť ochranným náterom, kategórií korózneho ochrany zaradiť podľa ISO 12944, stupeň prípravy podkladu určiť podľa ISO 8501-1
- V prípade nejasností kontaktovať projektanta

Profesia/časť PD	E.1.1_AS R / V500 VÝPIS ZÁMOČNÍCKYCH VÝROBKOV	Stupeň	RP
Stavebný objekt	SO 02 - Telocvičňa	Dátum	06 / 2020
Zodpovedný projektant	Ing. arch. Peter Kožuško	Formát	297x210
Vypracoval	Ing. arch. Paulína Juráková, Ing. Filip Krajč	Mierka	-
Názov výkresu:	OCEĽOVÝ REBRÍK - predĺženie konštrukcie	číslo zákazky:	stupeň:
		stavebný objekt:	časť:
		výkres č.:	revízia č.:
A02_RP_SO02_E.1.1_V525			
PANTOGRAPH Pantograph s.r.o., Kozmonautov 4, 977 01 Brezno, Office: Bottova 2, 811 09 Bratislava www.pantograph.sk tel.č.: +4219010977837			

Pôdorys:
M 1:50Pohľad A:
M 1:50Pohľad B:
M 1:50

VÝKAZ ZV 51, ZÁBRADLIE

OZN.	POPIS	ROZMERY					POČET KS	HMOTNOSŤ [kg]	POZNÁMKA
		ŠÍRKA [mm]	VÝŠKA [mm]	HRÚBKA [mm]	PLOCHA [m²]	DĹŽKA [m]			
1.1	Plochá oceľ 40x10 valcovaná	40		10		5,11	-	3,28	
1.2	Plochá oceľ 40x5 valcovaná	40		5		0,77/ks	38	1,31	
1.3	Joklový profil 40x20x3mm	40	20	5		6,78	-	1,71	
1.4	Kotviaca oceľová platňa	50	100	10	-	-	4	1,31	

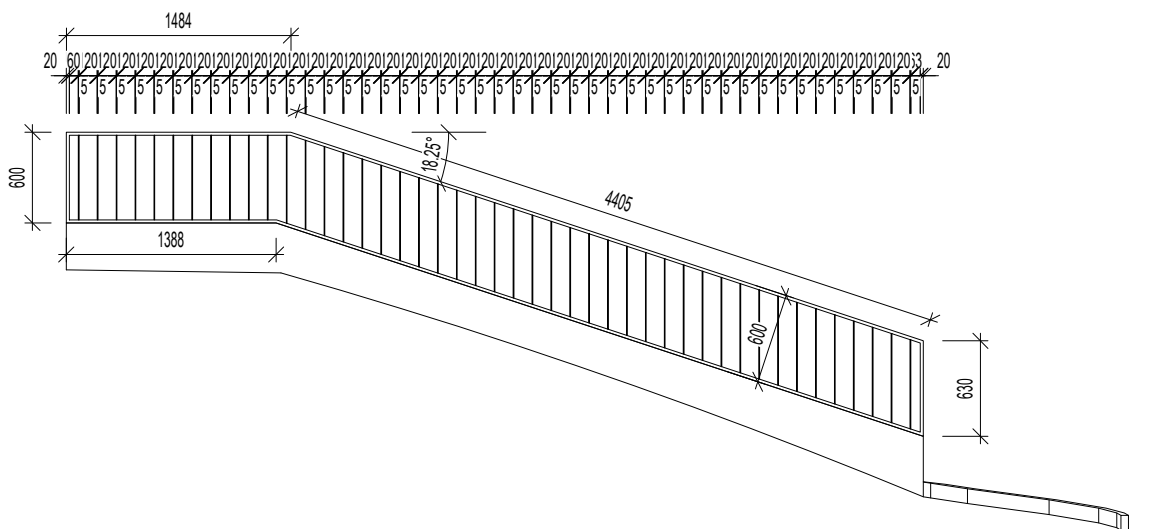
OZN.	POPIS	POČET KS	POZNÁMKA
ZV 51	Exterierové zábradlie	1	Povrchová úprava- náter RAL 9010

POZNÁMKA

- Realizačný projekt nenahrádza výrobnú a dielenskú dokumentáciu dodávateľa stavby..
- Neoddeliteľnou súčasťou výrobku sú výkresy architektonicko-stavebnej časti.
- Kotvace a spojovacie prvky nie sú súčasťou výpisu prvku, upresniť podľa technických požiadaviek výrobcu.
- Všetky rozmery a skladby je potrebné overiť priamo na stavbe.
- Pred objednaním výrobku je potreba presne zmerať skutočné rozmery potrebné pre realizáciu konštrukcie a skontrolovať počet vypísaných prvkov
- Každý zámočnícky výrobok opatřit ochranným náterom, kategórií korózneho ochrany zatriediť podľa ISO 12944, stupeň prípravy podkladu určiť podľa ISO 8501-1
- V prípade nejasnosti kontaktovať projektanta

Profesia/časť PD	E.1.1_ASR / V500 VÝPIS ZÁMOČNÍCKYCH VÝROBKOV	Stupeň	RP
Stavebný objekt	SO 02 - Telocvičňa	Dátum	06 / 2020
Zodpovedný projektant	Ing. arch. Peter Kožuško	Formát	297x210
Vypracoval	Ing. arch. Paulína Juráková, Ing. arch. Filip Krajč	Mierka	-
Názov výkresu:	EXTERIEROVÉ ZÁBRADLIE PRI TELOCVIČŇI	číslo zákazky:	stupeň:
		stavebný objekt:	časť:
		výkres č.:	revízia č.:
		A02_RP_SO02_E.1.1_V551	
PANTOGRAPH Pantograph s.r.o., Kozmonautov 4, 977 01 Brezno, Office: Bottova 2, 811 09 Bratislava		www.pantograph.sk tel.č: +4219010977837	

Pohľad čelny:
M 1:50



VÝKAZ ZV 52, ZÁBRADLIE NA OPORNOM MÚRE

OZN.	POPIS	ROZMERY					POČET KS	HMOTNOSŤ [kg]	POZNÁMKA
		ŠÍRKA [mm]	VÝŠKA [mm]	HRÚBKA [mm]	PLOCHA [m²]	DĹŽKA [m]			
1.1	Plochá oceľ 40x5 valcovaná	40		5		0,59/ks	45	1.31	
1.2	Joklový profil 40x20x3mm	40	20	3		13,05	-	1.71	

OZN.	POPIS	POČET KS	POZNÁMKA
ZV 52	Zábradlie na opornom múre	2	Povrchová úprava- náter RAL 9010

POZNÁMKA

- Realizačný projekt nenahrádza výrobnú a dielenskú dokumentáciu dodávateľa stavby..
- Neoddeliteľnou súčasťou výrobku sú výkresy architektonicko-stavebnej časti.
- Kotvace a spojovacie prvky nie sú súčasťou výpisu prvku, upresniť podľa technických požiadaviek výrobcu.
- Všetky rozmery a skladby je potrebné overiť priamo na stavbe.
- Pred objednaním výrobku je potreba presne zmerať skutočné rozmery potrebné pre realizáciu konštrukcie a skontrolovať počet vypísaných prvkov
- Každý zámočnícky výrobok opatriť ochranným náterom, kategórii koróznej ochrany zaradiť podľa ISO 12944, stupeň prípravy podkladu určiť podľa ISO 8501-1
- V prípade nejasnosti kontaktovať projektanta

Profesia/časť PD	E.1.1_ASR / V500 VÝPIS ZÁMOČNÍCKYCH VÝROBKOV	Stupeň	RP
Stavebný objekt	SO 02 - Telocvičňa	Dátum	06 / 2020
Zodpovedný projektant	Ing. arch. Peter Kožuško	Formát	297x210
Vypracoval	Ing. arch. Paulína Juráková, Ing. arch. Filip Krajč	Mierka	-
Názov výkresu:	ZáBRADLIE NA OPORNOM MÚRE	číslo zákazky: stupeň: stavebný objekt: časť: výkres č.: revízia č.:	A02_RP_SO02_E.1.1_V552
PANTOGRAPH	Pantograph s.r.o., Kozmonautov 4, 977 01 Brezno, Office: Bottova 2, 811 09 Bratislava	www.pantograph.sk	tel.č.: +4219010977837